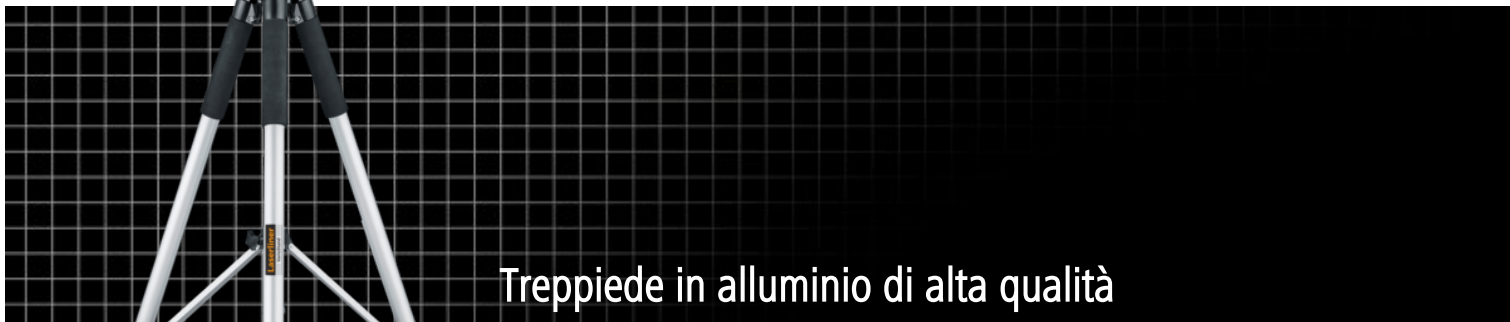




VarioStand L 300 cm

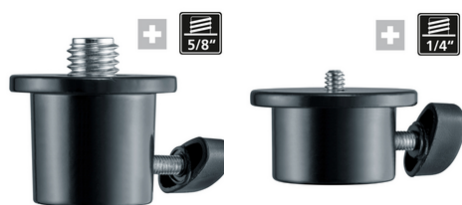
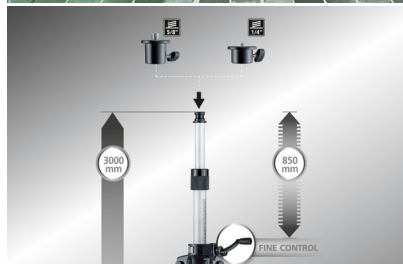
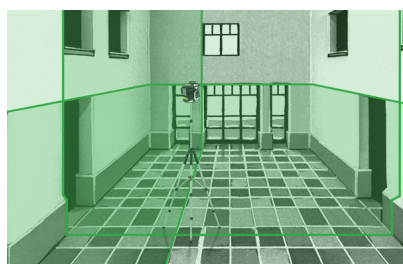


Treppiede in alluminio di alta qualità



Con questo treppiede in alluminio di alta qualità, i dispositivi di misurazione laser con filettature 1/4" e 5/8" possono essere montati in modo sicuro e preciso, indipendentemente dalle caratteristiche del terreno. La corsa della manovella, le punte combinate (gomma/acciaio) e le gambe estensibili del treppiede consentono una regolazione precisa.

- Installazione precisa e sicura di dispositivi di misurazione laser
- Si adatta facilmente al terreno grazie alle punte combinate in gomma e acciaio
- Sollevamento a manovella e gambe del cavalletto estensibili
- Con adattatore intercambiabile per fissare apparecchi con filettatura da 1/4" e 5/8"



DATI TECNICI

Materiale	Aluminium
Carico utile max.	6 kg
Altezza max.	3100 mm
Altezza min.	980 mm
Attacco treppiede	Filettatura da 1/4" / 5/8"
Condizioni di lavoro	-20°C ... 60°C, Umidità dell'aria max. 80% rH, non condensante, Altezza di lavoro max. 4000 m sopra il livello del mare (zero normale)
Condizioni di stoccaggio	-20°C ... 70°C, Umidità dell'aria max. 80% rH
Dimensioni (L x H x P)	140 mm x 1000 mm x 140 mm x (senza accessori)
Peso	4300 g (senza accessori)

FORNITURA

