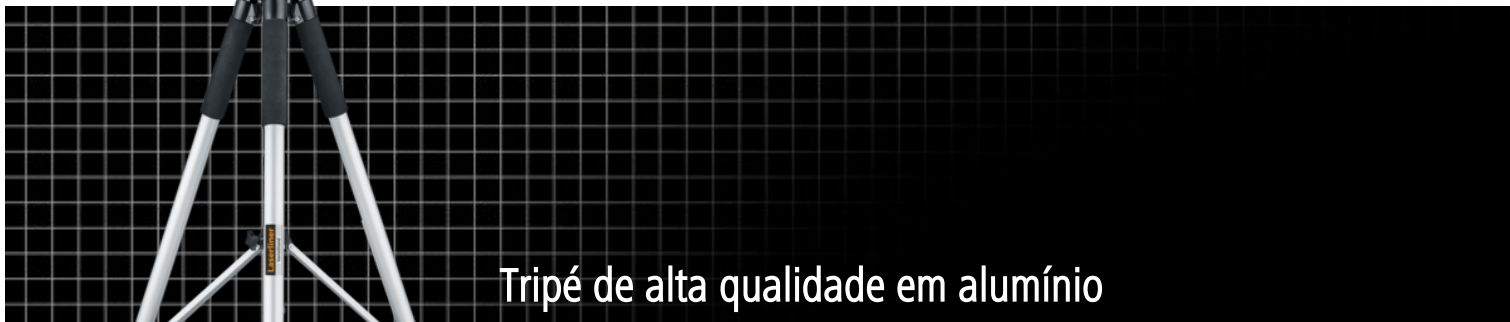




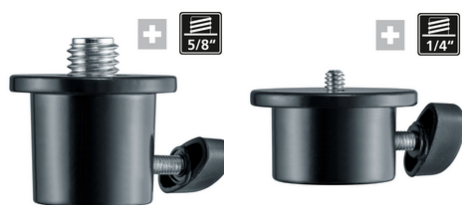
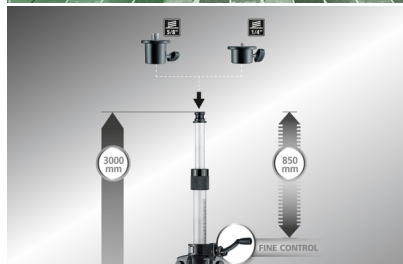
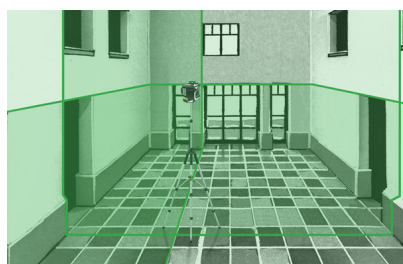
VarioStand L 300 cm



Tripé de alta qualidade em alumínio

Com este tripé em alumínio de alta qualidade podem ser instalados aparelhos de medição laser com rosca 1/4" e 5/8", independentemente da natureza da superfície, com segurança e exatidão. A manivela elevatória, as pontas de combinação (borracha/aço) e as pernas do tripé extensíveis possibilitam um ajuste exato.

- Instalação exata e segura de aparelhos de medição laser
- Bom ajuste à superfície com as pontas de combinação em borracha e aço
- Manivela elevatória e pernas do tripé extensíveis
- Com adaptador de mudança para a fixação de aparelhos com rosca 1/4" e 5/8"



DADOS TÉCNICOS

Material	Alumínio
Carga máx.	6 kg
Altura máx.	3100 mm
Altura mín.	980 mm
Ligação para tripé	Rosca de 1/4" / 5/8"
Condições de trabalho	-20°C ... 60°C, Humidade de ar máx. 80% rH, sem condensação, Altura de trabalho máx. de 4000 m em relação ao NM (nível do mar)
Condições de armazenamento	-20°C ... 70°C, Humidade de ar máx. 80% rH
Dimensões (L x A x P)	140 mm x 1000 mm x 140 mm x (sem acessórios)
Peso	4300 g (sem acessórios)

VOLUME DE FORNECIMENTO



Item no. 080.24A

GTIN (EAN) 4021563706518

UV 1