



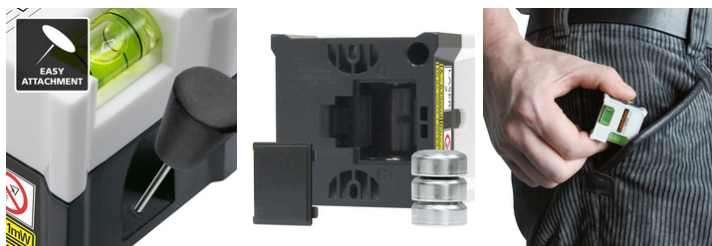
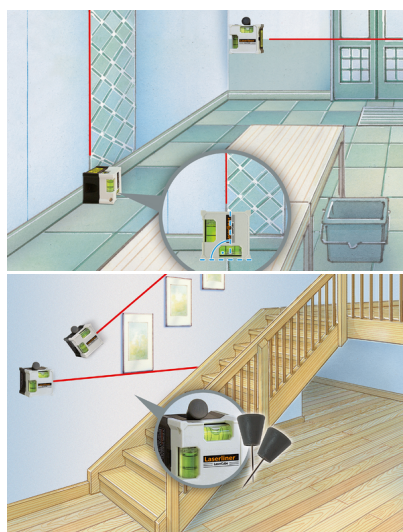
LaserCube



Handlicher Linienlaser für schnelle Ausrichtarbeiten auf dem Boden und an Wänden - Verwendung von recyceltem Material für die Nachhaltigkeit

Dieser handliche Linienlaser ist ideal für schnelle Ausrichtarbeiten auf dem Boden und an der Wand. Per Vertikal- und Horizontal-Libelle kann das Gerät einfach ausgerichtet werden und ist auch als Laser-Wasserwaage verwendbar. Spezialstifte dienen zur sicheren, beschädigungsfreien Befestigung. Ein heller, gut sichtbarer Laser und die kompakte Bauform machen die Anwendung komfortabel. Das Gehäuse besteht zu einem Großteil aus recyceltem Kunststoff und leistet einen wertvollen Beitrag zur Nachhaltigkeit.

- Nachhaltige Konstruktion: Großteil des Gehäuses besteht aus recyceltem Kunststoff
- Genaues horizontales und vertikales Ausrichten von Gegenständen
- Geeignet für Anwendungen am Boden und an der Wand
- Sichere und beschädigungsfreie Anbringung mit Spezialstiften auf Feinputz, Tapeten, Holz, furnierten Flächen usw.
- Libellen zur Justierung
- Optimale Handlichkeit durch kompakte Bauform



TECHNISCHE DATEN

Libellengenauigkeit	± 1 mm / m
Genauigkeit	± 1 mm / m
Nivellierung	manuell
Sichtbarkeit (typisch)*	5 m
Laserwellenlänge	635 nm
Laserklasse	2 / < 1 mW (EN 60825-1:2014/ A11:2021 / EN 50689:2021)
Stromversorgung	3 x 1,5V LR44 (AG13)
Betriebsdauer	ca. 4 Std.
Arbeitsbedingungen	0°C ... 40°C, Luftfeuchtigkeit max. 80% rH, nicht kondensierend, Arbeitshöhe max. 4000 m über NN (Normalnull)
Lagerbedingungen	-10°C ... 70°C, Luftfeuchtigkeit max. 80% rH
Abmessungen (B x H x T)	38 mm x 38 mm x 38 mm x #
Gewicht	36 g (inkl. Batterien)

LIEFERUMFANG



Artikelnr. 081.108E

GTIN (EAN) 4021563733644

VE 5