

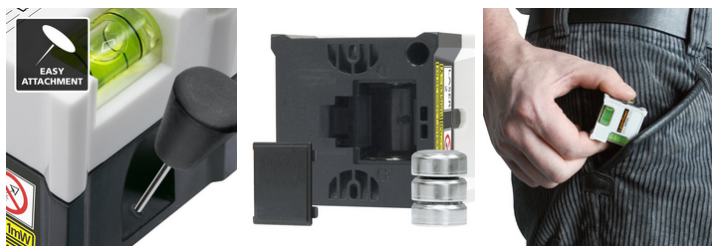
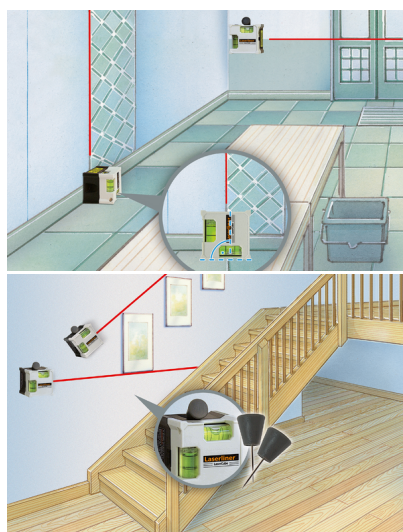
## LaserCube



Manejable láser de líneas para la rápida alineación en suelos y paredes - uso de material reciclado para la sostenibilidad

Este práctico láser de líneas es ideal para trabajos rápidos de alineación en el suelo y en la pared. El dispositivo se puede alinear fácilmente con un nivel de burbuja vertical y horizontal y también se puede utilizar como nivel de burbuja láser. Se utilizan clavijas especiales para una fijación segura y sin daños. Su láser brillante y muy visible y su diseño compacto facilitan su uso. La carcasa está fabricada en su mayor parte con plástico reciclado, lo que supone una valiosa contribución a la sostenibilidad.

- Construcción sostenible: La mayor parte de la carcasa está hecha de plástico reciclado
- Exacta nivelación horizontal y vertical de objetos
- Apto para aplicaciones en el suelo o en la pared
- Fijación segura y sin deterioro con puntas especiales en enlucido fino, papel de pared, madera, superficies enchapadas, etc.
- Niveles para el ajuste
- Óptima manejabilidad por su formato compacto



### DATOS TÉCNICOS

<b>Precisión de las burbujas</b>	± 1 mm / m
<b>Precisión</b>	± 1 mm / m
<b>Nivelación</b>	manual
<b>Visibilidad (típico)*</b>	5 m
<b>Longitud de onda del láser</b>	635 nm
<b>Clase láser</b>	2 / < 1 mW (EN 60825-1:2014/ A11:2021 / EN 50689:2021)
<b>Alimentación</b>	3 x 1,5V LR44 (AG13)
<b>Autonomía de trabajo</b>	aprox. 4 h
<b>Condiciones de trabajo</b>	0°C ... 40°C, Humedad del aire máx. 80% h.r., no condensante, Altitud de trabajo máx. 4000 m sobre el nivel del mar (nivel normal cero)
<b>Condiciones de almacén</b>	-10°C ... 70°C, Humedad del aire máx. 80% h.r.
<b>Dimensiones (An x Al x F)</b>	38 mm x 38 mm x 38 mm x #
<b>Peso</b>	36 g (pilas incluida)

### VOLUMEN DE SUMINISTRO

