

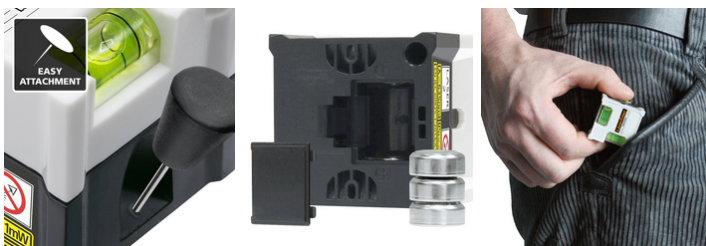
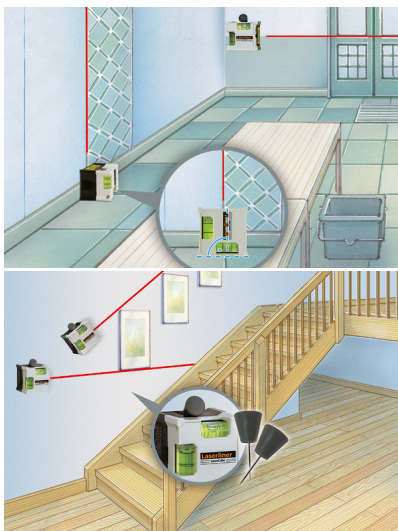
LaserCube



Pratico laser a proiezione di linee per veloci lavori di orientamento sul pavimento e alle pareti - utilizzo di materiale riciclato per la sostenibilità

Questo pratico laser a linee è ideale per un rapido lavoro di allineamento a pavimento e a parete. Il dispositivo può essere facilmente allineato con una livella verticale e orizzontale e può essere utilizzato anche come livella laser. Per un fissaggio sicuro e senza danni, vengono utilizzati speciali perni. Il laser luminoso e ben visibile e il design compatto lo rendono facile da usare. L'involucro è realizzato in gran parte con plastica riciclata e offre un prezioso contributo alla sostenibilità.

- Struttura sostenibile: Gran parte del corpo è realizzata in plastica riciclabile
- Allineamento esatto degli oggetti in senso orizzontale e verticale
- Adatto per applicazioni a terra e a parete
- Montaggio sicuro e senza danni su intonaco di rifinitura, carta da parati, legno, superfici impiallacciate etc. tramite perni speciali
- Livelle per regolazione
- Ottima maneggevolezza grazie al design compatto



DATI TECNICI

Precisione della livella	± 1 mm / m
Precisione	± 1 mm / m
Livellamento	manuale
Visibilità (tipica)*	5 m
Lunghezza delle onde laser	635 nm
Classe laser	2 / < 1 mW (EN 60825-1:2014 / A11:2021 / EN 50689:2021)
Alimentazione	3 x 1,5V LR44 (AG13)
Durata di esercizio	circa 4 ore
Condizioni di lavoro	0°C ... 40°C, Umidità dell'aria max. 80% rH, non condensante, Altezza di lavoro max. 4000 m sopra il livello del mare (zero normale)
Condizioni di stoccaggio	-10°C ... 70°C, Umidità dell'aria max. 80% rH
Dimensioni (L x H x P)	38 mm x 38 mm x 38 mm x #
Peso	36 g (con batterie)

FORNITURA



Articolo no. 081.108E

GTIN (EAN) 4021563733644

UV 5