

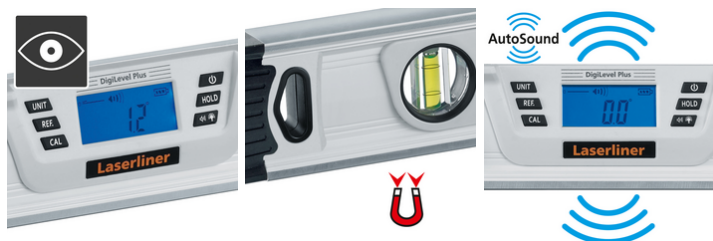


DigiLevel Plus 25

Niveles de burbuja electrónico digitales: exactos y muy manejables

Este nivel de burbuja digital facilita la nivelación horizontal y vertical exacta y la transferencia de ángulos. Para mayor confort de uso incluye una pantalla flip y la señalización acústica de la posición buscada. El soporte magnético ofrece la ventaja de dejar las manos libres para trabajar en construcciones de metal. Brinda una elevada seguridad de medición mediante una función de calibración. El aparato dispone de varias unidades de medición y superficies de medición fresadas.

- Visualización precisa de los ángulos horizontales y verticales
- Función de referencia para transferir ángulos
- Guía acústica con 3 tonos de señal diferentes
- Cómodas mediciones de la altura gracias a la pantalla abatible
- Calibración: precisión permanente por medición inversa
- Soporte magnético para trabajar en construcciones de metal con las manos libres
- Unidades de medida conmutables
- Muy buena legibilidad de la pantalla
- Nivel de burbuja vertical y horizontal
- Superficies de medición fresadas



DATOS TÉCNICOS

Precisión de las burbujas	± 1 mm / m
Precisión medición electrónica	± 0,1° para 0° ... 1° ± 0,1° para 89° ... 90° ± 0,2° para 1° ... 89°
Rango de medición de medición de ángulo	360°
Precisión indicada	1 decimal
Precisión indicada 0° - 1°	1 decimal
Precisión indicada 1° - 90°	1 decimal
Alimentación	2 x 1,5V LR03 (AAA)
Condiciones de trabajo	0°C ... 50°C, Humedad del aire máx. 80% h.r., no condensante, Altitud de trabajo máx. 2000 m sobre el nivel del mar (nivel normal cero)
Condiciones de almacén	-20°C ... 70°C, Humedad del aire máx. 80% h.r., no condensante
Dimensiones (An x Al x F)	240 mm x 66 mm x 30 mm
Peso	315 g (pilas incluida)

VOLUMEN DE SUMINISTRO

