



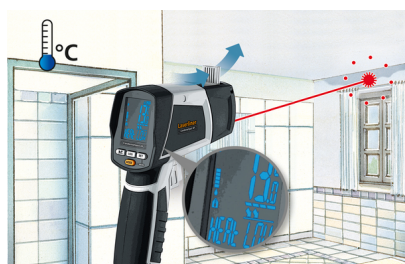
## CondenseSpot XP



### Thermomètre pour la localisation des ponts thermiques et de l'humidité de condensation avec interface Digital Connection

Le CondenseSpot XP permet la détermination précise des températures de la surface, ambiante, du point de rosée, de contact, de la boule humide ainsi que de l'humidité relative de l'air. Cela permet de localiser de manière efficace les ponts de froid et de l'humidité de condensation et d'éviter des dommages au niveau de la substance du bâtiment. L'appareil peut être utilisé à des endroits difficilement accessibles et dans des zones dangereuses. Il est possible de transférer facilement les données de mesure sur un téléphone portable via l'interface Digital Connection et de les mémoriser avec la fonction de mémorisation.

- Diverses mesures : température de la surface, ambiante, du point de rosée, de contact, de la boule humide, de l'humidité relative de l'air
- Permet des mesures de la température à des endroits difficilement accessibles ou dans les zones de mesures dangereuses
- Localisation efficace des ponts thermiques et de l'humidité de condensation grâce à une mesure de la température sans contact
- Transfert facile des données de mesure via l'interface Digital Connection sur le portable



#### DONNÉES TECHNIQUES

<b>Grandeur à mesurer</b>	Température infrarouge Température de contact Humidité de l'air Température ambiante Température du point de rosée Température mesurée au thermomètre à boule humide
<b>Modes</b>	Point de rosée Pont thermique Mini./Maxi. Moyenne Différence
<b>Plage de mesure température ambiante</b>	-20°C ... 65°C
<b>Précision température ambiante</b>	0°C ... 50°C (± 1°C) <0°C et >50°C (± 2,5°C)
<b>Plage de mesure pour la température infrarouge</b>	-40°C ... 800°C
<b>Précision de la température infrarouge</b>	-40°C ... 0°C (± (1°C + 0,1°C/1°C)) 0°C ... 33°C (± 1°C) >33°C (± 2°C ou ± 2%, la valeur la plus élevée est valable)
<b>Plage de mesure humidité de l'air (relative)</b>	1% ... 99%
<b>Précision (absolue) humidité de l'air (relative)</b>	20% ... 80% (± 3%) <20% et >80% (± 5%)
<b>Plage de mesure pour la température du point</b>	-50°C ... 50°C

#### MATÉRIEL LIVRÉ

