



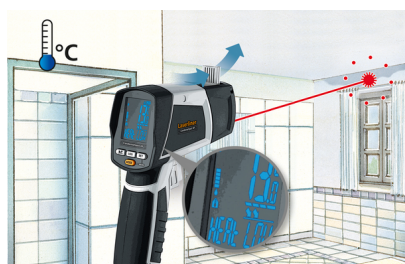
## CondenseSpot XP



Misuratore professionale di clima/umidità/temperatura per la localizzazione di ponti termici e umidità di condensazione con interfaccia Digital Connection

CondenseSpot XP consente di determinare con precisione la temperatura superficiale, ambientale, punto di rugiada, temperatura di contatto e bulbo umido e umidità relativa. Ciò consente di localizzare efficacemente ponti freddi e umidità di condensazione e di prevenire danni alla struttura edilizia. Può essere utilizzato in punti difficilmente accessibili e in zone di misurazione a rischio. I dati di misurazione possono essere facilmente trasferiti su un telefono cellulare tramite interfaccia Digital Connection e salvati con la funzione di salvataggio.

- Misurazioni versatili: temperatura superficiale, dell'ambiente, del punto di rugiada, a contatto, di bulbo umido, umidità relativa
- Consente misurazioni della temperatura in luoghi difficili da raggiungere e in zone di misurazione a rischio
- Localizzazione efficace dei ponti freddi e dell'umidità da condensa, grazie alla misurazione della temperatura senza contatto
- Facile trasferimento dei dati di misurazione al telefono cellulare tramite interfaccia Digital Connection
- Informazioni complete: Visualizzazione del valore misurato a infrarossi più piccolo, più grande, medio o differenziale
- Emissività regolabile, con pratica selezione rapida



### DATI TECNICI

<b>Grandezza di misura</b>	Temperatura a infrarossi Temperatura con contatto Umidità dell'aria Temperatura ambiente Temperatura del punto di rugiada Temperatura bulbo umido
<b>Modalità</b>	Punto di rugiada Ponte termico Min/Max Valore medio Differenza
<b>Campo di misura temperatura ambiente</b>	-20°C ... 65°C
<b>Precisione temperatura ambiente</b>	0°C ... 50°C (± 1°C) <0°C e >50°C (± 2,5°C)
<b>Campo di misura temperatura a infrarossi</b>	-40°C ... 800°C
<b>Precisione temperatura a infrarossi</b>	-40°C ... 0°C (± (1°C + 0,1°C/1°C)) 0°C ... 33°C (± 1°C) >33°C (± 2°C oppure ± 2%, vale il valore maggiore)
<b>Campo di misura umidità dell'aria (relativa)</b>	1% ... 99%
<b>Precisione (assoluta) umidità dell'aria (relativa)</b>	20% ... 80% (± 3%) <20% e >80% (± 5%)
<b>Intervallo di misurazione temperatura del punto di rugiada</b>	-50°C ... 50°C
<b>Campo di misura Temperatura con contatto</b>	-30°C ... 1372°C

### FORNITURA

