



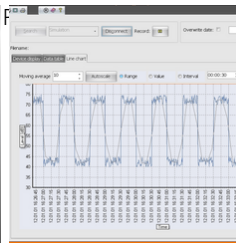
SoundTest-Master



Geräuschpegelmessgerät mit integriertem Langzeitspeicher

Das präzise Geräuschpegelmessgerät arbeitet mit Frequenzbewertungsfiltern nach den Standardkurven dB (A) und dB (C). Zur optimalen Anpassung an die Geräuschkurve kann zwischen zwei Zeitbewertungen (Fast/Slow) gewählt werden. Mit der umschaltbaren Analoganzeige lässt sich eine visuelle Bewertung des Prüfbereiches durchführen. Die Dokumentation der Messung erfolgt über die Langzeitaufnahme-Funktion mit 16.000 Speicherpunkten oder eine Echtzeitprotokollierung am PC per mitgelieferter Software. Das Gerät verfügt über analoge DC- und AC-Ausgänge sowie ein beleuchtetes Display. Eine Kalibrierung und Justierung ist mittels Standard-Geräuschpegel-Kalibrator 94 dB/1 kHz möglich.

- Exakte Messung von Geräuschpegeln mit Frequenzbewertungsfilter nach den Standardkurven dB (A) und dB (C)
- Wählbare Zeitbewertungen zur optimalen Anpassung an die Geräuschkurve
- Langzeitaufnahme-Funktion mit 16.000 Speicherpunkten oder Echtzeitprotokollierung am PC
- Umschaltbare Analoganzeige zur visuellen Bewertung
- Kalibrier- und justierbar mittels Standard-Geräuschpegel-Kalibrator 94 dB/1 kHz
- Empfindliches Elektret-Kondensatormikrofon mit abnehmbarem Windschutz
- Analoge Ausgänge: DC und AC



TECHNISCHE DATEN

Messgröße	Schalldruckpegel
Modus	dB(A) dB(C) Zeitbewertung Fast/Slow
Messbereich Schalldruckpegel	30 dB ... 130 dB (automatisch) 30 dB ... 80 dB (manuell) 40 dB ... 90 dB (manuell) 50 dB ... 100 dB (manuell) 60 dB ... 110 dB (manuell) 70 dB ... 120 dB (manuell) 80 dB ... 130 dB (manuell)
Genauigkeit Schalldruckpegel	± 1,5 dB (Referenzbedingung 94 dB / 1 kHz)
Auflösung Schalldruckpegel	0,1 dB
Sensortyp	Mikrofon: Elektret Kondensator
Frequenzbereich Schalldruckpegel	31,5 Hz ... 8 kHz
Schnittstelle	Optoisolierte RS232
Speicher	16000 Messpunkte
Systemvoraussetzungen	Windows XP / Vista / 7 / 8 / 10, 32bit / 64bit
Stromversorgung	6 x 1,5V LR03 (AAA)
Abmessungen (B x H x T)	35 mm x 80 mm x 245 mm x #

LIEFERUMFANG

