



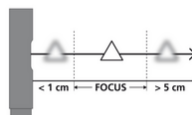
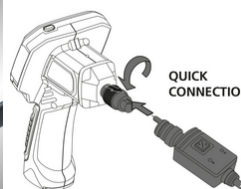
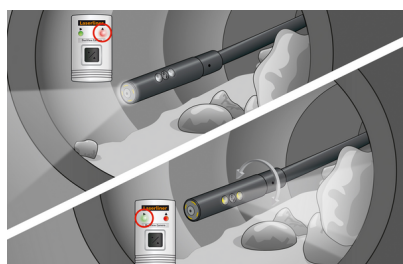
## DuoView Camera



### Unidad de cámara para VideoFlex con cámara lateral adicional e iluminación

Esta unidad de cámara es apta para VideoFlex G3 y G4 y es adecuada para inspeccionar lugares de difícil acceso, como cavidades, pozos, mampostería o in vehículos. Dispone de una cámara frontal y otra lateral para cambiar rápidamente de vista con sólo pulsar un botón. Gracias a la iluminación de objetos de alta intensidad con cuatro LEDs de alto rendimiento en la cámara frontal y dos LEDs en la cámara lateral, se pueden tomar imágenes significativas incluso en malas condiciones. El cabezal de la cámara y el cable son resistentes al agua.

- Unidad de cámara para VideoFlex
- Cámara frontal y lateral para cambiar rápidamente de vista con solo pulsar un botón
- Intensa iluminación del objeto en la cámara frontal con 4 LED de alto rendimiento y 2 LED en la cámara lateral
- Para el examen de puntos de difícil acceso como espacios huecos, pozos, muros o en vehículos
- Cabezal con cámara y cable impermeables
- Compatible con G3/G4



#### DATOS TÉCNICOS

<b>Diámetro del cabezal de la cámara</b>	10 mm
<b>Número de lámparas LED</b>	Frontal: 4 / Lateral: 2
<b>Resolución de la cámara</b>	640 x 480 pixel
<b>Campo visual (FOV)</b>	57°
<b>Profundidad de campo (DOF)</b>	Frontal: 3 ... 5 cm / Lateral: 1 ... 5 cm
<b>Diámetro de la sonda</b>	6 mm
<b>Sonda de longitud</b>	1 m
<b>Radio de flexión mínimo</b>	50 mm
<b>Condiciones de trabajo</b>	0°C ... 60°C, Humedad del aire máx. 20 ... 90% h.r., no condensante, Altitud de trabajo máx. 4000 m sobre el nivel del mar (nivel normal cero)
<b>Condiciones de almacén</b>	-20°C ... 80°C, Humedad del aire máx. 80% h.r.
<b>Dimensiones (An x Al x F)</b>	1100 mm x 30 mm x 24 mm
<b>Peso</b>	144 g #