



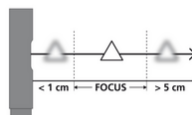
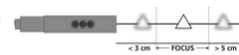
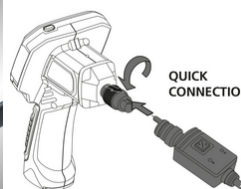
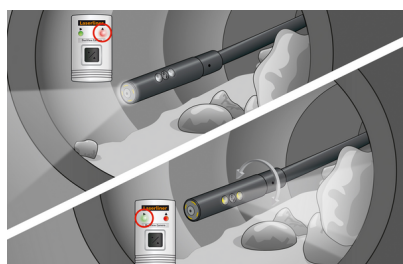
## DuoView Camera



### Unité de caméra pour VidéoFlex G3 et G4 avec caméra latérale et éclairage supplémentaire

Cette unité de caméra convient aux VidéoFlex G3 et G4 et permet d'inspecter les endroits difficiles d'accès, comme les cavités, les puits, la maçonnerie ou dans la voiture. Il dispose d'une caméra frontale et d'une caméra latérale pour un changement de vue rapide par simple pression d'un bouton. Grâce à un éclairage de l'objet de haute intensité avec quatre LED haute performance sur la caméra frontale et deux LED sur la caméra latérale, des images significatives peuvent être prises même dans de mauvaises conditions. La tête de caméra et le câble sont étanches.

- Unité de caméra pour VidéoFlex
- Caméra frontale et latérale pour un changement rapide de la vue par bouton
- Éclairage lumineux des objets sur la caméra frontale grâce à 4 LED ultrapuissantes, ainsi qu'à 2 LED sur la caméra latérale
- Pour le contrôle des endroits difficiles d'accès, p. ex. dans les cavités, les puits, la maçonnerie ou dans les véhicules
- Le câble et la tête de la caméra sont étanches
- Compatible avec G3/G4



#### DONNÉES TECHNIQUES

<b>Diamètre de la tête de caméra</b>	10 mm
<b>Nombre d'ampoules LED</b>	Frontale : 4 / Latérale : 2
<b>Résolution de la caméra</b>	640 x 480 pixels
<b>Champ de vision (FOV)</b>	57°
<b>Profondeur de champ (DOF)</b>	Frontale : 3 ... 5 cm / Latérale : 1 ... 5 cm
<b>Sonde de diamètre</b>	6 mm
<b>Longueur de la sonde</b>	1 m
<b>Angle de flexion minimal</b>	50 mm
<b>Conditions de travail</b>	0°C ... 60°C, Humidité relative de l'air max. 20 ... 90% RH, non condensante, Altitude de travail max. de 4000 m au-dessus du niveau moyen de la mer
<b>Conditions de stockage</b>	-20°C ... 80°C, Humidité relative de l'air max. 80% RH
<b>Dimensions (L x H x P)</b>	1100 mm x 30 mm x 24 mm
<b>Poids</b>	144 g #