

InspectorCamera (7,9 mm; 1,5 m)

Kameraeinheit für VideoInspector mit praktischen Spiegel-, Magnet- und Hakenaufsätzen

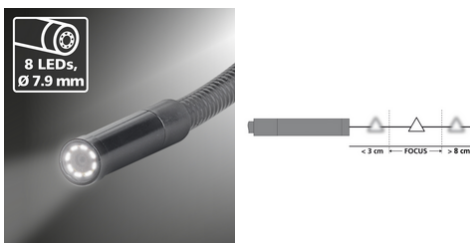
Diese Kameraeinheit eignet sich für die Basiseinheit VideoInspector und ermöglicht zielsichere Problemlokalisierung hinter oder in Gegenständen, Wänden, Leitungen und Hohlräumen. Der Kamerakopf und die -sonde sind wasserdicht sowie resistent gegen Benzin und Diesel. Mit den 8 Hochleistungs-LED's wird eine exzellente Objektbeleuchtung geboten. Magnet-, Spiegel- und Hakenaufsatz zur Befestigung am Kamerakopf dienen dem Anziehen und Anheben von schwer erreichbaren Gegenständen.

TECHNISCHE DATEN

Durchmesser Kamerakopf	7,9 mm
Auflösung Kamera	1280 x 720 Pixel
Sichtfeld (FOV)	80°
Schärfentiefe (DOF)	3 ... 8 cm
Länge Sonde	1,5 m
Abmessungen (B x H x T)	1550 mm x 42 mm x 42 mm
Gewicht	200 g #



- Kameraeinheit für VideoInspector
- Effektive Problemlokalisierung hinter oder in Gegenständen, Wänden, Leitungen, Hohlräumen
- Kamerakopf und -sonde sind wasserdicht sowie resistent gegen Diesel, Benzin, Motoröl, AdBlue®, Ethylalkohol und Salzwasser (Salzgehalt 28 %)
- Lichtstarke Objektbeleuchtung an der Kamera durch 8 Hochleistungs-LED's
- Magnet-, Spiegel- und Hakenaufsatz zur Befestigung am Kamerakopf



LIEFERUMFANG



Artikelnr. 082.233.1 GTIN (EAN) 4021563732548 VE 1