

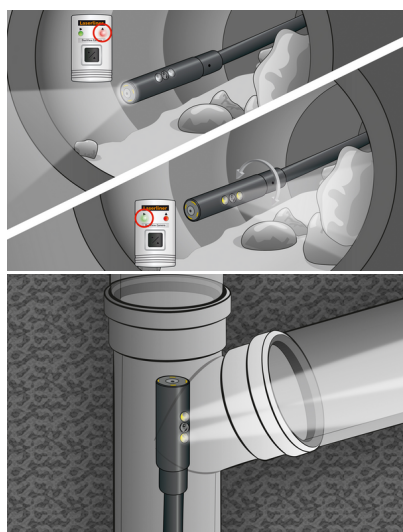


VideoFlex G4 Duo

Sistema profesional de inspección por vídeo con cambio de vistas

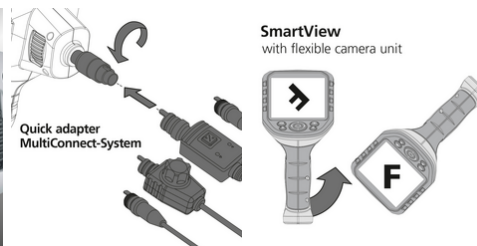
El sistema profesional de inspección por vídeo permite el control visual de puntos de difícil acceso, por ejemplo en tuberías, huecos en paredes o vehículos. El giro intuitivo de la unidad de base facilita la orientación en el espacio para el usuario. Una eficaz iluminación del objeto por LED permite obtener tomas claras incluso en condiciones deficientes. Gracias a la reproducción natural de los colores, ofrece una presentación muy realista de la imagen. Cámara frontal y lateral para cambiar rápidamente de vista con solo pulsar un botón. Con la función de zoom se pueden tomar imágenes muy claras de los detalles. Por su diseño ergonómico resulta muy cómodo y agradable incluso en largas jornadas de trabajo. La disponibilidad de ocho idiomas y la opción de cambiar la unidad de la cámara amplían las posibilidades de aplicación. Una tarjeta de memoria SD sirve para elaborar la documentación y el puerto USB-C para el análisis de las imágenes y los vídeos.

- Eficaz localización de problemas detrás o dentro de objetos, paredes, tuberías o espacios huecos
- SmartView: Fácil orientación en el espacio gracias al giro intuitivo de la unidad de la cámara



DATOS TÉCNICOS

Diámetro del cabezal de la cámara	10 mm
Resolución de la cámara	640 x 480 pixel
Campo visual (FOV)	57°
Profundidad de campo (DOF)	Frontal: 3 ... 5 cm / Lateral: 1 ... 5 cm
Tipo de pantalla	3,5" Pantalla TFT en color
Resolución de la pantalla	320 x 240 pixel
Formato de las imágenes	JPEG
Sonda de longitud	1 m
Iluminación	5 niveles de brillo
Zoom digital	Zoom digital de 2x en intervalos de 20%
Memoria	Tarjeta micro SD de hasta 16 GB
Puerto	USB
Conexiones	USB tipo C Salida de vídeo Cinch
Alimentación	USB tipo C 5V / 2A Bloque de iones de litio de 3,7V / 2,8Ah
Dimensiones (An x Al x F)	181 mm x 207 mm x 96 mm
Peso	342 g (Bloque de batería incluido)



VOLUMEN DE SUMINISTRO

