



VideoFlex G4 Duo

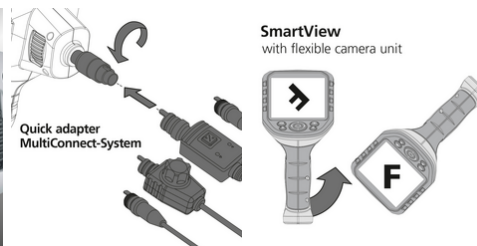
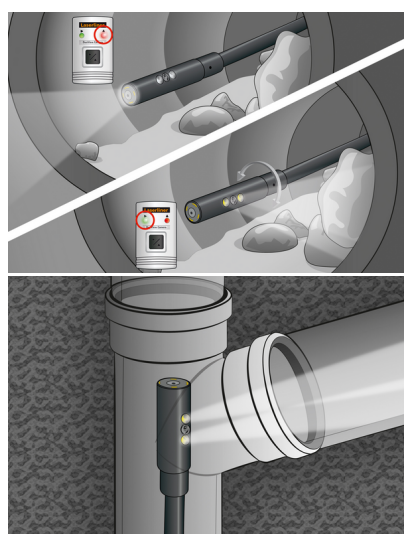
Sistema di videoispezione professionale con possibilità di cambiare visualizzazione

Questo sistema di videoispezione professionale consente di eseguire un controllo visivo in punti difficilmente accessibili, ad esempio all'interno di tubazioni, cavità nei muri e autoveicoli. L'utente può orientarsi facilmente nello spazio in modo intuitivo ruotando l'unità base. Grazie a un'efficace illuminazione a LED dell'oggetto si possono ottenere immagini nitide anche in condizioni sfavorevoli. La riproduzione fedele dei colori assicura una rappresentazione realistica. La telecamera frontale e quella laterale consentono di cambiare rapidamente visualizzazione premendo un pulsante. La funzione Zoom consente di registrare chiaramente i dettagli. L'apparecchio ha un design ergonomico con una buona impugnatura e può essere utilizzato comodamente anche per lavori di lunga durata. Otto lingue disponibili e un'unità obiettivo intercambiabile assicurano numerose possibilità di impiego. La scheda di memoria SD è utile per la documentazione e l'interfaccia USB-C per l'analisi di immagini e video.

- Localizzazione efficace di problemi dietro o all'interno di oggetti, pareti, tubi, cavità
- SmartView: Facile orientamento nello spazio ruotando l'unità base in modo intuitivo

DATI TECNICI

Diámetro testa della telecamera	10 mm
Risoluzione telecamera	640 x 480 pixel
Campo visivo (FOV)	57°
Profondità di campo (DOF)	Frontale: 3 ... 5 cm / Laterale: 1 ... 5 cm
Tipo di display	3,5" Display a colori TFT
Risoluzione del display	320 x 240 pixel
Formato immagine	JPEG
Lunghezza sonda	1 m
Illuminazione	5 livelli di luminosità
Zoom digitale	Zoom digitale 2x ad incrementi del 20%
Memoria	Scheda di memoria micro SD fino a 16 GB
Interfaccia	USB
Collegamenti	USB di tipo C Uscita video Cinch
Alimentazione	USB di tipo C 5V / 2A Gruppo batterie agli ioni di litio da 3,7V / 2,8Ah
Dimensioni (L x H x P)	181 mm x 207 mm x 96 mm
Peso	342 g (inclusi gruppo batterie)



FORNITURA

