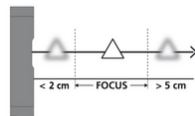
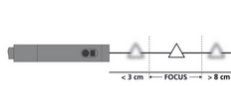
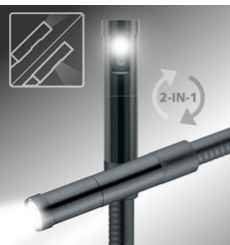
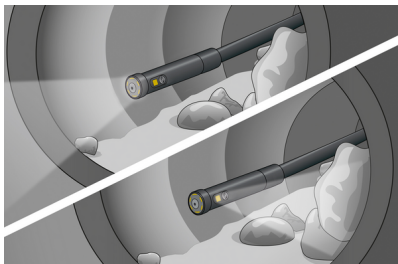


HD DuoCamera 5mm, 2m

Kameraeinheit für VideoFlex HD mit kompaktem Kamerakopf sowie wechselbarer Front- und Seitenansicht

Diese Kameraeinheit für die VideoFlex HD eignet sich zur exakten Problemlokalisierung in Rohrleitungen, Wandhohlräumen und Kraftfahrzeugen. Der sehr kleine Kamerakopf an der flexiblen Sonde eignet sich optimal für schmale Öffnungen, beispielsweise an Motoren, Getrieben oder Karosserien. Mit der hochauflösenden Kamera lassen sich detailreiche Bilder- und Videos aufnehmen, die ohne Qualitätsverlust auf dem Display der Basiseinheit wiedergegeben werden. Anwender können per Knopfdruck schnell zwischen der Front- und Seitenkamera umschalten, um die gewünschte Ansicht des Inspektionsbereiches zu erhalten. Dank erstklassiger Objektbeleuchtung durch sieben Hochleistungs-LEDs gelangen selbst unter schlechtesten Bedingungen aussagekräftige Aufnahmen. Am wasserdichten, benzin- und dieselresistenten Kamerakopf können Magnet-, Spiegel- und Hakenaufsätze zum Anziehen oder Anheben von schwer erreichbaren Gegenständen angebracht werden.

- Kameraeinheit für VideoFlex HD
- Effektive Problemlokalisierung hinter oder in Gegenständen, Wänden, Leitungen, Hohlräumen



TECHNISCHE DATEN

Durchmesser Kamerakopf	5 mm
Auflösung Kamera	1280 x 720 Pixel
Sichtfeld (FOV)	80
Schärfentiefe (DOF)	Front: 3 ... 8 cm / Seite: 2 ... 5 cm
Länge Sonde	2 m
Anschlüsse	Industriesteckverbinder für Kamera
Abmessungen (B x H x T)	2050 mm x 21 mm x 21 mm
Gewicht	126 g #

LIEFERUMFANG



1280 x 720 pixel



LED LIGHT

IP 68

Artikelnr. 082.283.55

GTIN (EAN) 4021563732265

VE 2