

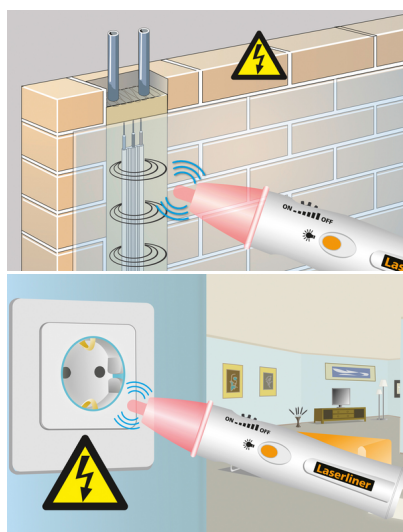


AC-Check

Contactloze spanningtester met instelbare gevoeligheid

Met de contactloze spanningstester verhoogt u de werkveiligheid. Het meettoestel is bedoeld voor de effectieve herkenning van spanningvoerende en levensgevaarlijke leidingen en leidingonderbrekingen. Dankzij de instelbare gevoeligheid kunnen ook leidingen op grotere diepten worden gevolgd. De geïntegreerde lamp zorgt voor de verlichting van de te controleren plek.

- Contactloze herkenning van spanningvoerende leidingen ter verhoging van de werkveiligheid
- Lokaliseert elektrische spanningen in kabels, contactdozen, lampfittings en zekeringen
- Effectieve bepaling van leidingonderbrekingen in kabels en draden
- Efficiënt: een meettoestel voor de complete gebouwinstallatie
- Zeer hoge gevoeligheid voor het traceren van dieper gelegen leidingen
- Goed zichtbare ledsignalen voor de weergave van elektrische spanningen
- Goede zichtbaarheid dankzij groene lasertechnologie
- Geïntegreerde zaklamp voor de verlichting van de te controleren plek
- Robuuste, slagvaste behuizing



TECHNISCHE GEGEVENS

Meeteenheid	Registratie van de door wisselspanningen gegenereerde elektrostatische velden
Functies	eenpolige fasetest contactloze wisselspanningsdetectie instelbare gevoeligheid
Spanning AC	Bandbreedte: 50 ... 400 Hz
Spanningsbereik externe spanning spanningsdetector	5 ... 1000V AC
Afmetingen (B x H x D)	32 mm x 154 mm x 28 mm

LEVERINGSOMVANG

