



## ActiveFinder

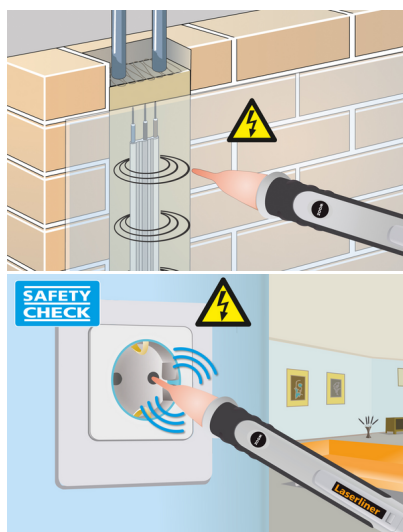


Sicurezza durante lavori su linee elettriche - in un pratico formato a penna – utilizzo di materiale riciclato per la sostenibilità

Il tester di tensione senza contatto consente un'elevata sicurezza di lavoro grazie al rilevamento di corrente alternata presente. Il dispositivo rileva la polarità dei conduttori L/N, riconosce le linee sotto tensione e localizza le tensioni elettriche in cavi, prese, nei portalampade e fusibili. Le interruzioni di linea possono essere efficacemente identificate. Il design compatto, la segnalazione LED ad alta visibilità e la torcia integrata garantiscono un comodo utilizzo. La custodia è realizzata in gran parte con plastica riciclata, contribuendo significativamente alla sostenibilità.

### DATI TECNICI

<b>Grandezza di misura</b>	Rilevamento dei campi elettrostatici creati dalle tensioni alternate
<b>Funzioni</b>	Funzione ZOOM
<b>Tensione AC</b>	Larghezza di banda: 50 ... 60 Hz
<b>Area di tensione esterna rilevatore</b>	24 ... 1000V AC
<b>Dimensioni (L x H x P)</b>	25 mm x 158 mm x 21 mm



- Struttura sostenibile: Gran parte del corpo è realizzata in plastica riciclabile
- Localizza le tensioni elettriche in cavi, prese, portalampada e fusibili
- Facile determinazione della polarità sui conduttori L/N, ad esempio su prese e terminali di collegamento
- Determinazione efficace delle interruzioni di linea in cavi e fili
- Sensibilità molto elevata per tracciare linee a profondità maggiori
- Segnalazione LED ben visibile, per visualizzare le tensioni elettriche



### FORNITURA

