



## ActiveFinder XP



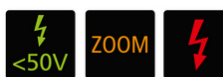
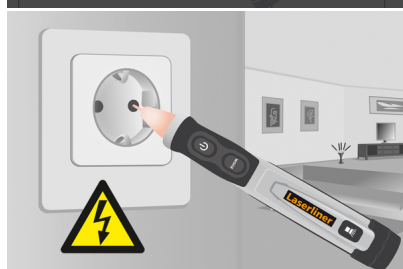
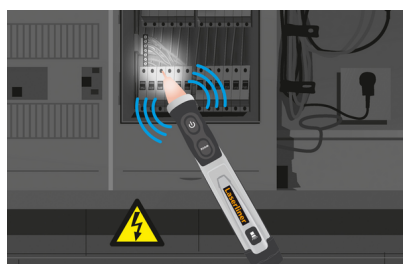
### Professioneel, contactloze spanningstester

Met de professionele spanningstester verhoogt u de werkveiligheid. Het meettoestel is bedoeld voor de effectieve herkenning van spanningvoerende, veiligheidsrelevante leidingen en leidingonderbrekingen. De toepassingsmogelijkheden zijn veelzijdig en beslaan de complete gebouwinstallatie. Dankzij de signalering met vibratiefunctie is ook het gebruik in omgevingen met een hoge geluidsbelasting probleemloos mogelijk. Het toestel is beschermd tegen stof en vocht. De ingebouwde zaklamp is uiterst nuttig bij werkzaamheden op slecht verlichte plaatsen.

- Contactloze herkenning van spanningvoerende leidingen ter verhoging van de werkveiligheid
- Lokaliseert elektrische spanningen in kabels, contactdozen, lampfittingen en zekeringen
- Effectieve bepaling van leidingonderbrekingen in kabels en draden
- Efficiënt: een meettoestel voor de complete gebouwinstallatie
- Zeer hoge gevoeligheid voor het traceren van dieper gelegen leidingen
- Goed zichtbare ledsignalen voor de weergave van elektrische spanningen
- Krachtige zaklamp is bovendien bedoeld voor de controle van de batterijlading
- Ledwerklicht voor de verlichting van het werkbereik

#### TECHNISCHE GEGEVENS

<b>Meeteenheid</b>	Registratie van de door wisselspanningen gegenereerde elektrostatische velden
<b>Functies</b>	ZOOM-functie eenpolige fasetest contactloze wisselspanningsdetectie
<b>Spanning AC</b>	Bandbreedte: 50 ... 60 Hz
<b>Spanningsbereik externe spanning spanningsdetector</b>	12 ... 1000V AC
<b>Beschermingsklasse</b>	IP 67
<b>Afmetingen (B x H x D)</b>	30 mm x 160 mm x 24 mm



#### LEVERINGSOMVANG

