



## ActiveTester



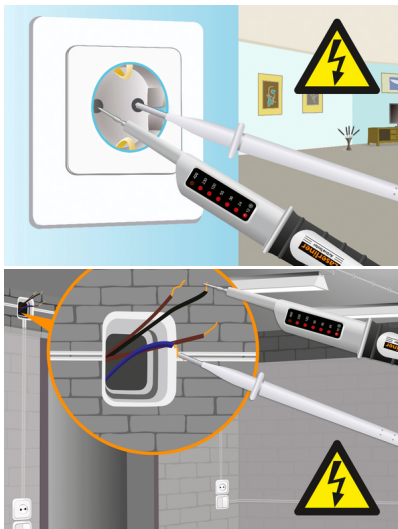
### Comprobador de tensión universal para la instalación eléctrica completa de edificios

El comprobador de tensión de 2 polos permite determinar las tensiones continuas y alternas. Además, ofrece información sobre la polaridad. ActiveTester ofrece múltiples aplicaciones, detecta las tensiones nominales más importantes y puede funcionar sin batería.

- Probador de voltaje fiable y rápido con los voltajes nominales más importantes
- Prueba práctica y automática de corriente alterna (CA) y corriente continua (CC)
- Ahorro de tiempo en el rango automático y en la conmutación de funciones
- Eficiente: Un instrumento de medición puede ser usado para toda la instalación del edificio
- Funcionamiento simple, sin baterías
- Carcasa robusta y ergonómica

#### DATOS TÉCNICOS

<b>Magnitud</b>	Tensión continua / alterna
<b>Funciones</b>	Rango de medición automático
<b>Tensión AC</b>	Rango / Resolución / Precisión: 12, 24, 36, 50, 120, 230, 400V / 7 LED / -30% ... 0% del valor de lectura Ancho de banda: 50 / 60 Hz
<b>Tensión DC</b>	Rango / Resolución / Precisión: 12, 24, 36, 50, 120, 230, 400V / 7 LED / -30% ... 0% del valor de lectura
<b>Protección</b>	IP 64
<b>Dimensiones (An x Al x F)</b>	60 mm x 245 mm x 25 mm



#### VOLUMEN DE SUMINISTRO

