



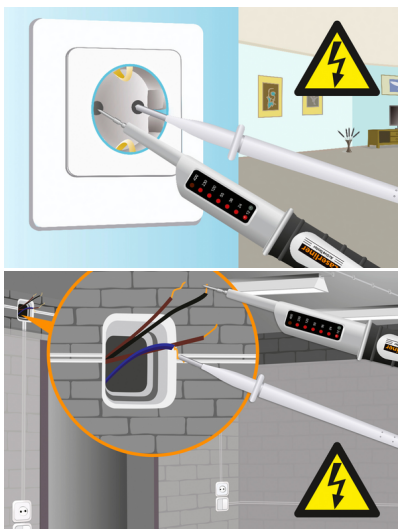
ActiveTester



De universele spanningtester voor de complete elektrische installatie in het gebouw

Met de 2-polige spanningstester kunnen gelijk- en wisselspanningen worden bepaald. Het apparaat geeft bovendien informatie over de polariteit. De ActiveTester kan veelzijdig worden toegepast, herkent de belangrijkste nominale spanningen en kan zonder batterijen worden gebruikt.

- Betrouwbare en snelle spanningstester met de belangrijkste nominale spanningen
- Handige, automatische wisselspanning- (AC) en gelijkspanningtest (DC)
- Tijdbesparende automatische bereiks- en functie-omschakeling
- Efficiënt: een meettoestel voor de complete gebouwinstallatie
- Eenvoudig bedrijf zonder batterij
- Stabiele, ergonomische behuizing



TECHNISCHE GEGEVENS

Meeteenheid	Gelijk-/wisselspanning
Funcities	automatisch meetbereik
Spanning AC	Bereik / Resolutie / Nauwkeurigheid: 12, 24, 36, 50, 120, 230, 400V / 7 leds / -30% ... 0% van de afleeswaarde Bandbreedte: 50 / 60 Hz
Spanning DC	Bereik / Resolutie / Nauwkeurigheid: 12, 24, 36, 50, 120, 230, 400V / 7 leds / -30% ... 0% van de afleeswaarde
Beschermingsklasse	IP 64
Afmetingen (B x H x D)	60 mm x 245 mm x 25 mm

LEVERINGSOMVANG



Artikelnr. 083.020A

GTIN (EAN) 4021563671151

VE 5