



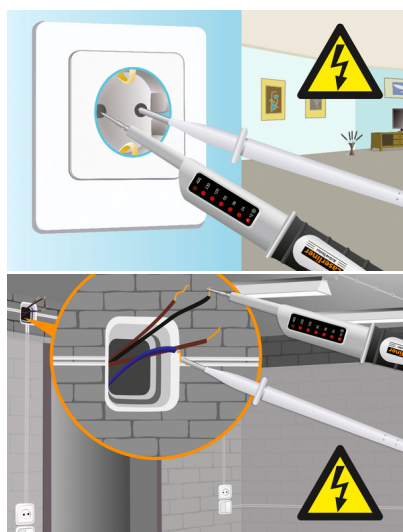
ActiveTester



Verificador de tensão universal para todo o sistema elétrico de edifícios

Com a utilização do verificador de tensão bipolar podem ser detetadas tensões contínuas e alternadas. O aparelho fornece adicionalmente informações sobre a polaridade. ActiveTester pode ser usado variadamente, deteta as tensões nominais mais importantes e pode ser operado sem pilha.

- Verificador de tensão rápido e fiável com as tensões nominais mais importantes
- Teste automático prático da tensão alternada (AC) e da tensão contínua (DC)
- Comutação automática rápida de margem e função
- Eficiente: um aparelho de medição pode ser usado para toda a instalação do edifício
- Funcionamento fácil sem pilhas
- Caixa estável e ergonómica



DADOS TÉCNICOS

Grandeza a medir	Tensão contínua / alternada
Funções	Gama de medição automática
Tensão AC	Gama / Resolução / Precisão: 12, 24, 36, 50, 120, 230, 400V / 7 LEDs / -30% ... 0% do valor de leitura Largura de banda: 50 / 60 Hz
Tensão DC	Gama / Resolução / Precisão: 12, 24, 36, 50, 120, 230, 400V / 7 LEDs / -30% ... 0% do valor de leitura
Tipo de protecção	IP 64
Dimensões (L x A x P)	60 mm x 245 mm x 25 mm

VOLUME DE FORNECIMENTO

