

ActiveTester

Universeller Spannungstester für die gesamte Gebäude-Elektrik - Verwendung von recyceltem Material für die Nachhaltigkeit

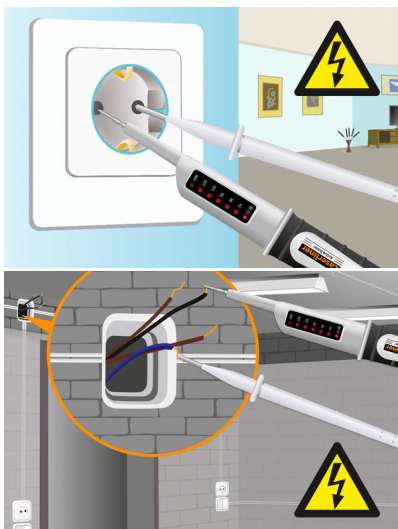


Durch den Einsatz des 2-poligen Spannungstesters können Gleich- und Wechselspannungen ermittelt werden. Das Gerät gibt außerdem Auskunft über die Polarität, erkennt die wichtigsten Nennspannungen und lässt sich batterieelos betreiben. Besonders praktisch ist die automatische Bereichs- und Funktionsumschaltung. Das stabile, ergonomische Gehäuse sorgt für zuverlässige und komfortable Handhabung. Es besteht zu einem Großteil aus recyceltem Kunststoff und leistet einen wertvollen Beitrag zur Nachhaltigkeit.

- Nachhaltige Konstruktion: Großteil des Gehäuses besteht aus recyceltem Kunststoff
- Zuverlässiger und schneller Spannungstester mit den wichtigsten Nennspannungen
- Praktischer, automatischer Test der Wechselspannung (AC) und Gleichspannung (DC)
- Zeitsparende automatische Bereichs- und Funktionsumschaltung
- Effizient: Ein Messgerät nutzbar für die gesamte Gebäudeinstallation
- Einfacher, batterieloser Betrieb
- Stabiles, ergonomisches Gehäuse

TECHNISCHE DATEN

Messgröße	Gleich-/Wechselspannung
Funktionen	automatischer Messbereich
Spannung AC	Bereich / Auflösung / Genauigkeit: 12, 24, 36, 50, 120, 230, 400V / 7 LED ± / -30% ... 0% des Ablesewertes Bandbreite: 50 / 60 Hz
Spannung DC	Bereich / Auflösung / Genauigkeit: 12, 24, 36, 50, 120, 230, 400V / 7 LED ± / -30% ... 0% des Ablesewertes
Schutzart	IP 64
Abmessungen (B x H x T)	60 mm x 245 mm x 25 mm



LIEFERUMFANG



Artikelnr. 083.020E

GTIN (EAN) 4021563735723

VE 5