

ActiveTester



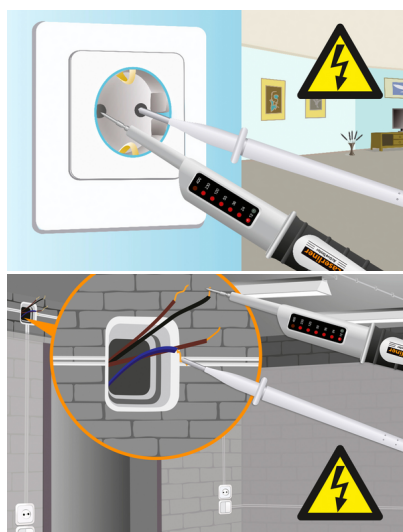
Tester universale di tensione per l'intero impianto elettrico dell'edificio – utilizzo di materiale riciclato per la sostenibilità

Utilizzando il tester di tensione a 2 poli, è possibile determinare le correnti continue e alternate. Il dispositivo fornisce anche informazioni sulla polarità. ActiveTester può essere utilizzato in modo versatile, riconosce le tensioni nominali più importanti e può funzionare senza batterie. La custodia è realizzata in gran parte con plastica riciclata, contribuendo significativamente alla sostenibilità.

- Struttura sostenibile: Gran parte del corpo è realizzata in plastica riciclabile
- Tester di tensione affidabile e veloce con le più importanti tensioni nominali
- Test pratico e automatico della tensione alternata (CA) e della tensione continua (CC)
- Cambio completamente automatico di funzioni e aree per risparmiare tempo
- Efficiente: Un dispositivo di misurazione può essere utilizzato per l'intera installazione dell'edificio
- Funzionamento semplice e senza batterie
- Alloggiamento stabile ed ergonomico

DATI TECNICI

Grandezza di misura	Tensione continua / alternata
Funzioni	Campo di misura automatico
Tensione AC	Intervallo / Risoluzione / Precisione: 12, 24, 36, 50, 120, 230, 400V / 7 LED / -30% ... 0% della lettura Larghezza di banda: 50 / 60 Hz
Tensione DC	Intervallo / Risoluzione / Precisione: 12, 24, 36, 50, 120, 230, 400V / 7 LED / -30% ... 0% della lettura
Tipo di protezione	IP 64
Dimensioni (L x H x P)	60 mm x 245 mm x 25 mm



FORNITURA

