

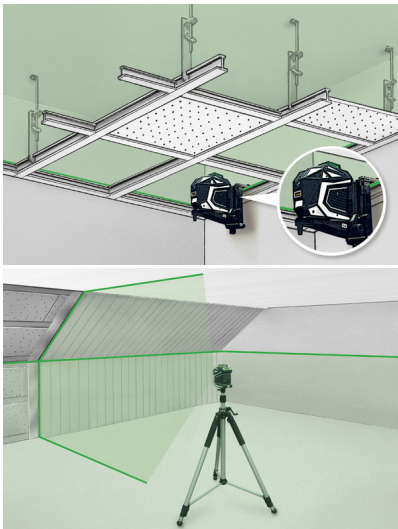
X1-Laser



360°-Linienlaser mit Handempfänger-Modus und magnetischer Klemm- und Wandhalterung für vielseitige Anwendungen

Mit der horizontalen 360°-Laserslinie und der vertikalen Laserslinie können Objekte im ganzen Raum genau ausgerichtet werden. Durch die grüne Lasertechnologie ist die Sichtbarkeit optimal. Mit der magnetischen Klemm- und Wandhalterung CrossGrip ist das Gerät einzeln und in Kombination sowohl horizontal als auch vertikal einsetzbar. Durch den integrierten Handempfänger-Modus kann der X1-Laser auch im Außenbereich eingesetzt werden.

- Präzises horizontales Ausrichten von Objekten im ganzen Raum
- Gute Sichtbarkeit durch grüne Lasertechnologie
- Zeitsparende automatische Ausrichtung
- Einfaches Ausrichten von Neigungen
- Integrierter Handempfänger-Modus für Außenanwendungen
- Einzeln schaltbare Laserslinien
- Zweiter Akku für lange Betriebszeit
- Klemm- und Wandhalterung CrossGrip



TECHNISCHE DATEN

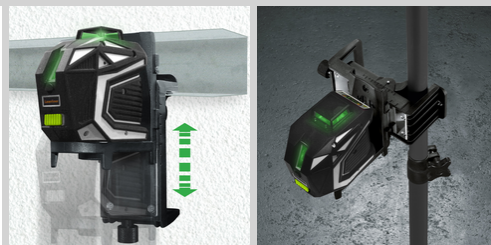
SELBSTNIVELLIERBEREICH	± 3°
GENAUIGKEIT	± 0,2 mm / m
NIVELLIERUNG	automatisch
SICHTBARKEIT (TYPISCH)*	40 m
ARBEITSBEREICH MIT HANDEMPFÄNGER	(von technisch bedingtem Helligkeitsunterschied abhängig) 60 m
LASERWELLENLÄNGE	515 nm
LASERKLASSE	2 / < 1 mW (EN 60825-1:2014/AC:2017)
STROMVERSORGUNG	Li-Ion Akkupack 3,7V / 5,2Ah Netzteil 5V/DC / 2000mAh
BETRIEBSDAUER	ca. 15 Std.
ARBEITSBEDINGUNGEN	0°C ... 50°C, Luftfeuchtigkeit max. 80% rH, nicht kondensierend, Arbeitshöhe max. 4000 m über NN (Normalnull)
LAGERBEDINGUNGEN	-10°C ... 70°C, Luftfeuchtigkeit max. 80% rH
ABMESSUNGEN (B X H X T)	122 mm x 121 mm x 75 mm
GEWICHT	638 g (inkl. Akkupack) * bei max. 300 Lux



Optional: RangeXtender G 60
Artikel-Nr. 033.55A



LONG OUTDOOR RANGE
60m



X1-Laser

ARTIKEL-NR. 031.500A

EAN-CODE 4021563709663

VE 1